

# EFICIÊNCIA QUE APARECE NO CAIXA

Um guia estratégico da Opus Design para supermercados, redes alimentares e gestores do varejo que desejam integrar eficiência, refrigeração, energia, manutenção e sustentabilidade à experiência de loja e ao resultado operacional.

**Design estratégico para supermercados que querem vender melhor.**

Como transformar decisões técnicas em desempenho, percepção e economia real.

*Opus Design*

EFICIÊNCIA QUE APARECE NO CAIXA

# Conteúdo

---

ABERTURA .....	01
PARA QUEM É ESTE E-BOOK .....	02
QUEM É A OPUS DESIGN .....	03
O QUE É EFICIÊNCIA VISÍVEL .....	04
POR QUE INFRAESTRUTURA IMPACTA MARGEM .....	05
REFRIGERAÇÃO, EXPOSIÇÃO E PERCEPÇÃO .....	06
ENERGIA, ILUMINAÇÃO E CONTROLE .....	07
SUSTENTABILIDADE COMO LINGUAGEM DE LOJA .....	08
LAYOUT, OPERAÇÃO E MANUTENÇÃO .....	09
EFICIÊNCIA SEM PERDER EXPERIÊNCIA .....	10
BENEFÍCIOS DE CURTO, MÉDIO E LONGO PRAZO .....	11
ERROS COMUNS E CHECKLIST PRÁTICO .....	12
CONCLUSÃO .....	13

## Abertura

# EFICIÊNCIA NÃO É APENAS BASTIDOR. ELA TAMBÉM CONSTRÓI PERCEPÇÃO.

No supermercado, decisões técnicas impactam diretamente o caixa: refrigeração, energia, iluminação, manutenção, circulação, equipamentos, materiais e operação diária.

Mas eficiência não deve ser vista apenas como corte de custo. Ela também influencia conforto, qualidade percebida, segurança, disponibilidade de produtos e imagem da marca.

Uma loja eficiente é aquela que opera melhor, consome melhor, mantém melhor seus equipamentos e entrega uma experiência mais confiável ao cliente.

Quando eficiência é integrada ao projeto, ela aparece no resultado financeiro e na percepção de uma loja mais contemporânea, organizada e responsável.



## // SÍNTESE

**Eficiência boa não fica escondida:  
Ela aparece em operação,  
percepção e margem.**

## PARA QUEM É ESTE E-BOOK

ESTE MATERIAL FOI CRIADO PARA QUEM QUER **REDUZIR DESPERDÍCIOS SEM ENFRAQUECER A EXPERIÊNCIA.**

---



Este e-book foi desenvolvido para **donos de supermercados, redes supermercadistas, diretores, gestores de operação, expansão, manutenção e empresas do varejo alimentar** que desejam integrar eficiência técnica ao projeto comercial da loja.



Também é indicado para quem está planejando uma **nova loja, reforma, modernização de equipamentos, revisão de refrigeração, melhoria energética ou atualização de layout.**



A proposta é mostrar que **eficiência, estética e experiência não precisam andar separadas.**



Ao longo das próximas páginas, você vai entender **como decisões de infraestrutura podem reforçar desempenho, percepção de qualidade e sustentabilidade operacional.**

# QUEM É A OPUS DESIGN

## DESIGN ESTRATÉGICO PARA SUPERMERCADOS E VAREJO.

A Opus Design é um escritório especializado em **design estratégico para o varejo**, com atuação voltada principalmente para supermercados, redes alimentares e empresas que desejam **transformar seus espaços comerciais em ambientes mais eficientes, atrativos e preparados para vender melhor.**

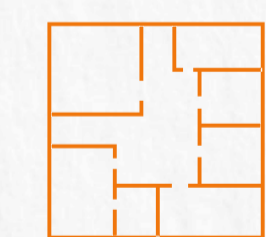


Com **mais de 20 anos de experiência** em projetos para o varejo, a Opus desenvolve soluções que integram layout de loja, fachada, ambientação, iluminação, comunicação visual, exposição de produtos, circulação de clientes e experiência de compra.

Cada projeto é construído em **parceria** com gestores, diretores e equipes do próprio negócio. Esse trabalho conjunto permite compreender os objetivos comerciais, os desafios operacionais, o perfil do público, a rotina da loja e as oportunidades de melhoria de cada espaço.

Mais do que criar ambientes bonitos, a Opus Design desenvolve **projetos pensados para gerar resultado.**

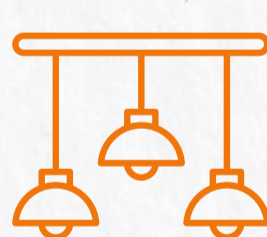
### O QUE A OPUS **INTEGRA** EM UM PROJETO



LAYOUT  
ESTRATÉGICO



FACHADA  
E ENTRADA



ILUMINAÇÃO  
COMERCIAL



EXPOSIÇÃO  
DE PRODUTOS



CIRCULAÇÃO  
E FLUXOS



COMUNICAÇÃO  
VISUAL



EXPERIÊNCIA  
DE COMPRA



### O RESULTADO QUE BUSCAMOS JUNTO COM VOCÊ

- ✓ Ambientes mais funcionais.
- ✓ Produtos mais valorizados.
- ✓ Clientes mais envolvidos.
- ✓ Mais tempo em loja.
- ✓ Melhor experiência de compra.
- ✓ Mais potencial de venda.

## O QUE É EFICIÊNCIA VISÍVEL

**É QUANDO A OPERAÇÃO FUNCIONA MELHOR E O CLIENTE PERCEBE MAIS QUALIDADE.**

Eficiência visível é a capacidade de uma loja operar com melhor desempenho sem comprometer a experiência do cliente.

Ela aparece em setores bem refrigerados, equipamentos integrados ao layout, iluminação adequada, circulação fluida, manutenção facilitada, comunicação clara e ambientes confortáveis.

O cliente pode não saber qual solução técnica foi aplicada, mas percebe quando a loja está agradável, organizada, limpa, segura e bem cuidada.

***Para o gestor, eficiência visível significa menos desperdício, mais controle, mais previsibilidade e melhor aproveitamento do espaço.***

Menos desperdício

Mais controle

Melhor manutenção

Mais conforto

Mais percepção de cuidado

Mais resultado operacional



## POR QUE INFRAESTRUTURA IMPACTA MARGEM

### NO VAREJO ALIMENTAR, O BASTIDOR TAMBÉM VENDE.

---

Supermercados têm operação intensa, longas jornadas de funcionamento e setores que dependem fortemente de energia, refrigeração, manutenção e reposição.

Quando a infraestrutura é mal planejada, o impacto aparece em consumo elevado, perda de produtos, manutenção frequente, áreas desconfortáveis, exposição prejudicada e dificuldade operacional.

Quando é bem planejada, a loja ganha previsibilidade, reduz perdas, melhora fluxo e sustenta uma experiência mais consistente.

***A margem não depende apenas de venda.***

***Depende também da eficiência com que a loja opera todos os dias.***

● Energia

● Refrigeração

● Manutenção

● Fluxo de operação

● Reposição

● Conservação de produtos

● Conforto de compra

# REFRIGERAÇÃO, EXPOSIÇÃO E PERCEPÇÃO

## FRIO BEM PROJETADO PROTEGE PRODUTO E VALORIZA CATEGORIA.

*Refrigeração é uma das áreas mais críticas do supermercado.*

Ela impacta conservação, segurança, exposição, consumo energético, manutenção e percepção de qualidade.

Equipamentos mal posicionados, iluminação inadequada, excesso de barreiras visuais ou dificuldade de acesso podem reduzir o desempenho comercial da categoria.

A refrigeração precisa ser integrada ao layout e à jornada do cliente. O produto deve estar protegido, mas também bem apresentado, fácil de acessar e coerente com a identidade da loja.

● Conservação correta

● Boa visibilidade

● Acesso simples

● Integração com layout

● Menos barreira visual

● Melhor percepção de frescor



## ENERGIA, ILUMINAÇÃO E CONTROLE

### ECONOMIA NÃO PODE SIGNIFICAR LOJA APAGADA.

---

Eficiência energética precisa caminhar junto com experiência de compra.

Reduzir consumo é importante, mas a loja não pode perder qualidade visual, conforto ou valorização de produtos.

Iluminação, climatização, equipamentos e sistemas de controle precisam ser pensados como um conjunto.

O projeto deve buscar equilíbrio entre desempenho técnico, percepção comercial e manutenção simples.

- Consumo mais controlado
- Iluminação adequada por setor
- Ambiente confortável
- Sistemas com manutenção planejada
- Menos desperdício operacional

## SUSTENTABILIDADE COMO LINGUAGEM DE LOJA

### SUSTENTABILIDADE PRECISA SER **REAL,** **VISÍVEL E COERENTE.**

---

#### **Sustentabilidade no varejo não deve ser apenas discurso.**

Ela pode aparecer em escolhas de materiais, eficiência energética, redução de desperdício, comunicação clara, equipamentos mais inteligentes, reaproveitamento de áreas e práticas de operação.

O cliente valoriza marcas que demonstram cuidado, mas essa comunicação precisa ser honesta, objetiva e integrada à experiência.

Quando bem aplicada, a sustentabilidade reforça reputação e mostra uma operação mais moderna e responsável.

- **Materiais adequados**
- **Energia mais eficiente**
- **Menos desperdício**
- **Comunicação responsável**
- **Operação mais consciente**
- **Percepção de loja contemporânea**

# LAYOUT, OPERAÇÃO E MANUTENÇÃO

## EFICIÊNCIA COMEÇA NO DESENHO DA LOJA.

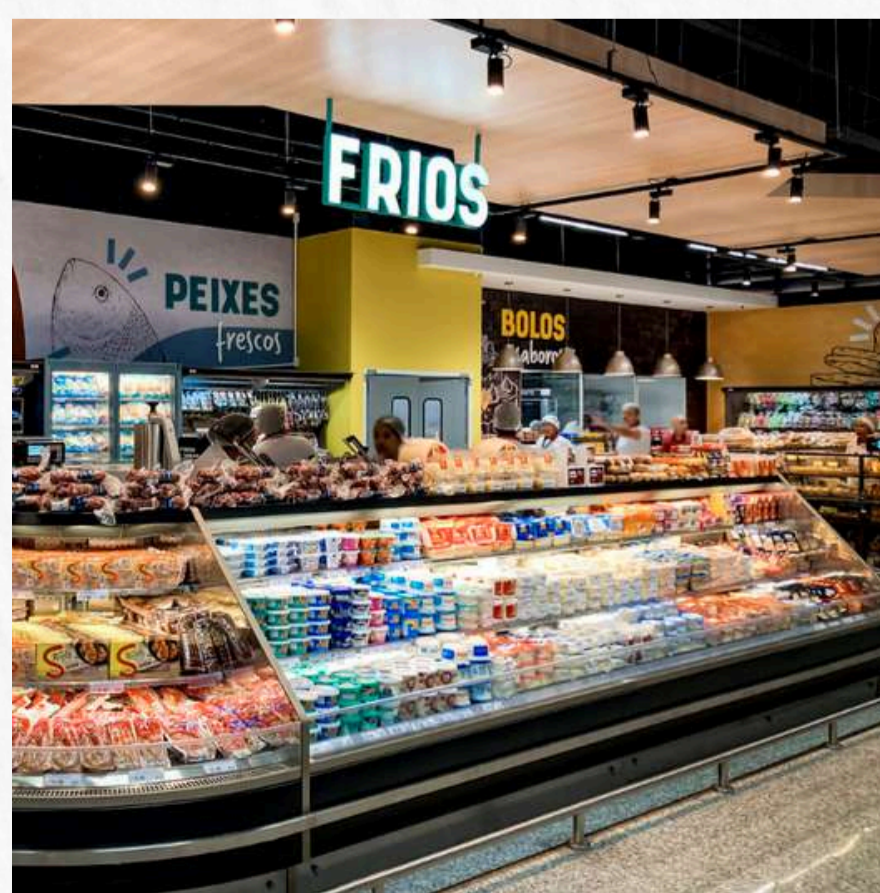
*Uma loja eficiente precisa facilitar o trabalho diário.*

Reposição, limpeza, manutenção, abastecimento, circulação de equipe, acesso técnico e fluxo de clientes devem ser considerados no projeto.

Quando o layout não considera operação, a loja se torna mais cara de manter e mais difícil de ajustar.

**Quando operação e arquitetura trabalham juntas, o resultado é um espaço mais funcional, mais durável e mais preparado para mudanças.**

- Acesso técnico facilitado
- Reposição mais organizada
- Limpeza mais simples
- Equipamentos bem posicionados
- Menos interferência no fluxo de clientes
- Mais vida útil para soluções de loja



## EFICIÊNCIA SEM PERDER EXPERIÊNCIA

### A LOJA PRECISA ECONOMIZAR SEM PARECER PIOR.

---

Existe um risco comum em projetos de eficiência: reduzir custo e, ao mesmo tempo, reduzir percepção de qualidade.

A loja pode ficar mais fria, mais apagada, mais técnica ou menos agradável quando decisões são tomadas apenas com base em economia imediata.

*O desafio é equilibrar eficiência com desejo, conforto, identidade e valorização de produtos.*

**A melhor solução é aquela que reduz desperdícios, melhora desempenho e ainda fortalece a experiência de compra.**

- Eficiência técnica
- Conforto visual
- Percepção de qualidade
- Identidade de marca
- Operação simples
- Experiência preservada

# BENEFÍCIOS DE CURTO, MÉDIO E LONGO PRAZO

## EFICIÊNCIA BEM PROJETADA GERA RETORNO CONTÍNUO.

---

Eficiência não é uma ação pontual. É uma forma de projetar e operar melhor.

### 01. CURTO PRAZO

---

No curto prazo, a loja pode ganhar melhor organização, redução de improvisos e percepção de ambiente mais cuidado.

**Mais organização e controle**

### 02. MÉDIO PRAZO

---

No médio prazo, aparecem ganhos de manutenção, consumo, fluxo operacional e desempenho de categorias.

**Mais desempenho e menos desperdício**

### 03. LONGO PRAZO

---

No longo prazo, a loja se torna mais preparada para expansão, atualização, sustentabilidade e controle de custos.

**Loja mais sustentável e preparada para crescer**

## ERROS COMUNS E CHECKLIST PRÁTICO

### ECONOMIZAR MAL PODE SAIR CARO.

---

O erro mais comum é tomar decisões técnicas sem considerar a experiência do cliente.

Outro erro é escolher equipamentos, iluminação ou materiais sem avaliar manutenção, operação e integração com o layout.

***Antes de modernizar a loja, é preciso olhar para desempenho, percepção e viabilidade como partes do mesmo sistema.***

### ERROS COMUNS

---

- A refrigeração valoriza os produtos?
- A iluminação economiza sem apagar a loja?
- Os equipamentos estão bem integrados ao layout?
- A manutenção é fácil?
- A reposição funciona sem conflito de fluxo?
- A loja comunica cuidado e sustentabilidade?
- Existe planejamento de longo prazo?
- A eficiência melhora a margem sem prejudicar a experiência?

## CONCLUSÃO

# EFICIÊNCIA É RESULTADO QUANDO PROJETO, OPERAÇÃO E EXPERIÊNCIA TRABALHAM JUNTOS.

No supermercado, eficiência não deve ficar limitada ao bastidor técnico.

Ela precisa ser incorporada ao layout, à iluminação, à refrigeração, aos materiais, aos fluxos, à comunicação e à experiência de compra.

Quando isso acontece, a loja opera melhor, desperdiça menos, comunica mais cuidado e sustenta uma percepção mais forte de qualidade.

A Opus Design desenvolve projetos que integram estética, operação e desempenho para transformar eficiência em vantagem competitiva.

## SÍNTESE

*Eficiência verdadeira aparece no caixa, na operação e na percepção do cliente.*

**Agende uma avaliação com a Opus Design**

Descubra como transformar sua loja em um ambiente mais estratégico, funcional e preparado para gerar resultados concretos.



**WhatsApp**

Clique para conversar



**Site**

[www.opusdesign.com.br](http://www.opusdesign.com.br)